

RECUPERACIÓ DELS CRITERIS 1.1, 1.2 i 1.3

1. **Llegeix el text i digues si les afirmacions de sota són veritables o falses:**

*El **flamenco** es una forma de expresión artística que ha evolucionado a lo largo de los siglos en el sur de España, especialmente en Andalucía. Su origen se remonta a la **fusión de diversas culturas, incluyendo la gitana, árabe y andalusí**. Se cree que los gitanos llegaron a la Península Ibérica en el siglo XV, procedentes de la India, y con ellos trajeron sus tradiciones musicales y danzas.*

*El flamenco, que **abarca el cante, el toque de guitarra y el baile**, se considera una manifestación cultural profundamente arraigada en la comunidad gitana. El cante flamenco, con sus profundas emociones y complejidades rítmicas, **refleja la vida, el sufrimiento y la alegría del pueblo gitano**. Los gitanos han sido históricamente marginados y perseguidos, y su música se ha convertido en una vía para expresar su identidad y resistencia.*

*Los **estilos flamencos, como la bulería, la soleá y la farruca**, tienen raíces gitanas y se caracterizan por sus **ritmos sincopados** y letras poéticas que abordan temas de amor, dolor y libertad. La guitarra flamenca, un instrumento central en esta tradición, se ha convertido en símbolo del arte flamenco.*

*Un elemento importante en la evolución del flamenco es el **cajón**, un instrumento de percusión que tiene su origen en Perú. Tradicionalmente, el cajón **se utilizaba en la música afroperuana** y se hizo popular en el siglo XIX. En la década de **1970**, el famoso guitarrista flamenco **Paco de Lucía**, al **incorporar el cajón** en sus composiciones, ayudó a fusionar ritmos peruanos*

con el flamenco, dando lugar a una nueva dimensión en esta expresión musical. La inclusión del cajón no solo enriqueció la sonoridad del flamenco, sino que también simbolizó la apertura del género a influencias internacionales, mostrando así su evolución constante.

AFIRMACIONS	V	F
Les principals influències del flamenc són la cultura gitana i la cultura àrab i andalusí .		
El flamenc es compon de tres parts: cant, toc de guitarra i ball .		
El flamenc té diferents subgèneres o estils , com la bulería o la soleá .		
El cant flamenc expressa emocions profundes, com el sofriment i l'alegria del poble gitano .		
Els ritmes són complexos i sincopats.		
A part de la guitarra, la veu i les <i>palmas</i> , un instrument important d'aquest estil és el cajón .		
El cajón va ser introduït a Espanya per Parrita a la dècada del 1980.		
El cajón s'utilitzava en la música afrocubana abans que en el flamenc.		

RECUPERACIÓ DELS CRITERIS 2.1 i 2.2

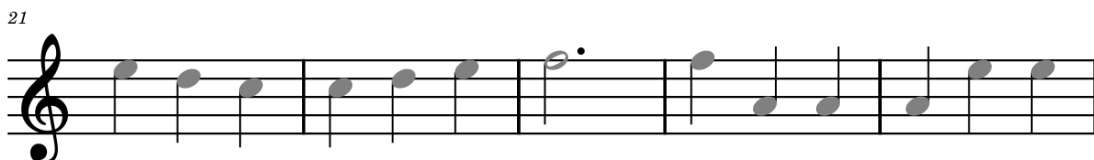
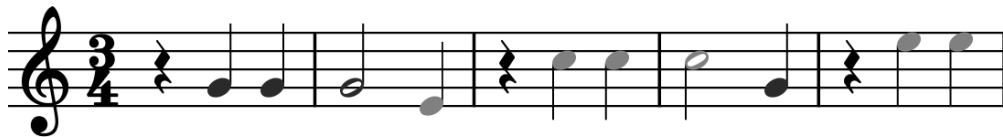
1. **Improvisa** una obra musical amb **veu i percussió corporal**. Ha de durar **entre 1 i 3 min**. Grava't amb el mòbil i **envia la gravació a la professora**: ginebraolives@ceipiesogabrielvallseca.net

2. Explica, en 5 línies, **què expressa la teva improvisació**:

RECUPERACIÓ DEL CRITERI 3.1

1. Escriu el **nom de les notes** davall cada una d'elles (2,5 p):

Do Re Mi Fa Sol La Si Do Re Mi Fa Sol



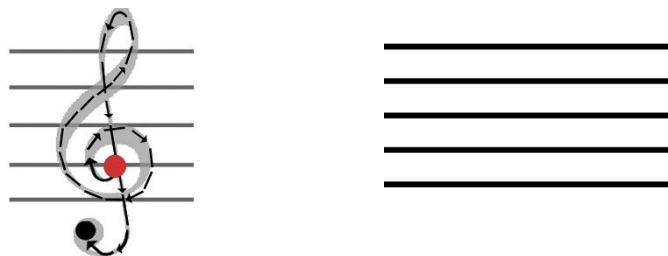
2. Escriu el nom de les figures rítmiques i relaciona-les amb el seu silenci (2 p):

BLANCA - RODONA - CORXERA - NEGRA - SEMICORXERA

Negra

The image shows a matching exercise. The top row contains five musical notes in square boxes: a quarter note, an eighth note, a half note, a quarter note with a flag, and another quarter note with a flag. The bottom row contains five rests in square boxes: a quarter rest, an eighth rest, a half rest, a quarter rest with a flag, and another quarter rest with a flag. An arrow points from the first quarter note to the first quarter rest.

3. Dibuixa la clau de sol al pentagrama següent, seguint l'exemple (1,5 p) :



4. Col·loca les **línies divisòries** per separar els compassos (2 p):

The exercise consists of two musical staves. The first staff has a '3' above the first measure and a '4' below the first measure. The second staff has a '4' above the first measure and a '4' below the first measure. The notes are as follows:

Staff	Measure 1	Measure 2	Measure 3	Measure 4	Measure 5	Measure 6	Measure 7	Measure 8	Measure 9	Measure 10
1	Quarter	Quarter	Two eighths	Quarter	Two eighths	Two eighths	Quarter	Quarter	Quarter	Quarter
2	Half	Two eighths	Quarter	Quarter	Two eighths	Quarter	Quarter	Half	Two eighths	Quarter

5. Encercla els **compassos incorrectes** (2 p):

The exercise shows two musical staves. The first staff is in 2/4 time and contains seven measures: 1. Quarter, Quarter, Quarter, Quarter, Quarter, Quarter, Quarter. The second staff is in 4/4 time and contains four measures: 1. Quarter, Quarter, Quarter, Quarter; 2. Quarter, Quarter, Quarter, Quarter; 3. Quarter, Quarter, Quarter, Quarter; 4. Quarter, Quarter, Quarter, Quarter.

RECUPERACIÓ DEL CRITERI 3.2

1. **Practica aquests ritmes** picant de mans. Quan et surtin, grava't amb el mòbil i envia la gravació a la professora: ginebraolives@ceipiesogabriellvalseca.net



Si ho necessites, abans de començar a practicar els ritmes, repassa quantes pulsacions o temps val cada figura:

RODONA			4 Temps
BLANCA			2 Temps
NEGRA			1 Temps
CORXERA			1/2 Temps
SEMICORXERA			1/4 Temps

RECUPERACIÓ DEL CRITERI 3.3

1. **Canta aquesta cançó** intentant entonar bé. Quan et surti, grava't amb el mòbil i **envia la gravació a la professora:**

ginebraolives@ceipiesogabriellvalseca.net

Allegro

tres i tres i tres fan nou nou i tres fan
p

dot ze. dot zei tret ze vint i cinc
mf

ai ves quiho di ri a dot zei tret ze vint i cinc
f

ai ves quiho di ri a

Pots practicar-la amb aquest karaoke:

<https://www.youtube.com/watch?v=6fA1JdOudls>

RECUPERACIÓ DELS CRITERIS 4.1 i 4.2

1. **Compon** una **melodia** seguint les **instruccions**:

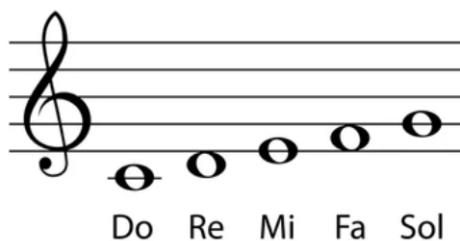
- Ha d'estar en **compàs de 3 per 4**.



- Ha de tenir **blanques, negres i corxeres**.



- Ha d'utilitzar les **notes do, re, mi, fa i sol**.



- Ha de tenir **8 compassos**.
- **Escriu-la** en els pentagrames de la pàgina següent:

